

こ文だより

こども文化センターは、予約なしで自由に利用できる児童館です。
小学生以上ならどなたでも、未就学のお子さんは保護者同伴でご利用いただけます。

★11月のこ文★

11月10日、麻生区民センターにて行われた「福祉まつり」でみんなで練習した曲“ココロのうた”を17名でうたって発表しました！
こどもたちもとても楽しそうでした。たくさんの方から笑顔がとてもよかったという声をいただきました！！元気いっぱいうたってくれてありがとう^^
急に寒くなったので体調に気をつけて、たくさんこども文化センターに遊びに来てね！！何か困ったことがあったらスタッフに声をかけてね。



音楽の日
10（火）3時～4時
地域団体ギターアンサンブル麻生の方と一緒に楽器演奏を楽しもう！

卓球大会
20日（金）3時～4時30分
練習をしながら試合をするよ。
参加したい人は当日にスタッフに言ってね。

★12月の予定★

日	月	火	水	木	金	土
①	2	3	4	5	6	7
おたのしみ大会		おりがみの日			お店だかし & ナイトだかし	
⑧	9	10	11	12	13	14
壁面工作	音楽の日	くりんくりん				プラレール
⑮	16	17	18	19	20	21
壁面工作					卓球大会	習字教室 ピザ作り体験
⑳	23	24	25	26	27	28
おたのしみ大会	相談員巡回日	お楽しみ会				
㉑	30	31				
閉館日	閉館日	閉館日				

第7回習字教室 対象：申込者
21日（土）10時～11時30分



片平こども文化センターでは「かわさきイベントアプリ」を利用し、イベント情報を毎月更新しています。ぜひご利用ください。



おたのしみ大会

毎週日曜3時～4時（20分間）
今月は **ピンポン玉ルー** です
たくさん参加してポイントをためよう！

合同ピザ作り体験

- 日時：12月21日8時45分～16時頃
- 申込み期間：12月5日まで
- ドラム缶でピザ作り体験ができます！
- 詳しくは館内掲示をご覧ください。

巡回相談員

23（月）
新名巡回相談員が来館します。
子どもたちの悩み、保護者の方の相談をお待ちしております。お話を伺いながら今できることを一緒に考えて行きましょう。お気軽にお声がけください。

- 友達関係
- 子育て・学校、勉強
- ご自身やご家族のこと
- その他

NPO法人児童育成会
ココロのホーム
ページに施設内外の活動の様子などの写真が載る場合がありますので、ご理解のほどよろしくお願ひ致します。
ご意見がありましたら、ご連絡ください。



- こ文の冷水機は感染予防のため、直接飲むことが出来ませんので、必ず水筒を持って来てね！
- こ文でお菓子などを食べる時は、友達と交換したりもらったりしないでね！（コロナ関係なく）

おねがい



おもちゃや卓球ラケット等を寄付頂きありがとうございます。
こ文、わくわくプラザで使わせていただいております。

壁面工作
8日（日）～20日（金）3時30分～4時30分
お花紙や画用紙を使って「クリスマスリース」の作品を作ろう！
作品は学習室に飾るよ！作りたい人はスタッフに声をかけてね。

おりがみの日
3日（火）3時30分～4時30分
「お正月」の作品を作ろう！
おりがみと一緒に季節のお話もしているよ。

お楽しみ会～100周年を振り返ろう～

24日1時15分～4時

川崎市市制100周年を振り返ってみんなでビンゴや新聞じゃんけんゲームをするよ！片平こども文化センターでの今年最後の思い出を作ろう♪お友達も誘ってぜひ参加してね！！参加したい人は当日、スタッフに言ってね。

行事でやりたいこと大募集！！
みんなの「こんな行事があったらいいな～」をぜひ教えてえてください(◇)ゞ

くりんくりんクラブ

10日（火）10時～11時
妊婦さん、0歳児のお子さんとその保護者が対象の交流広場です♪親子でのふれあいを楽しめます！

みんなでプラレール

14日（土）2時～4時
集会室にプラレールをたくさん広げて遊ぼう！ミニカーもだよ！※自分のおもちゃは持ち込めないよ

なかよしタイム【対象：乳幼児】

8日（金）12時30分～13時30分
集会室にトランポリンや滑り台を出しています♪元気に遊ぼう！



だかし

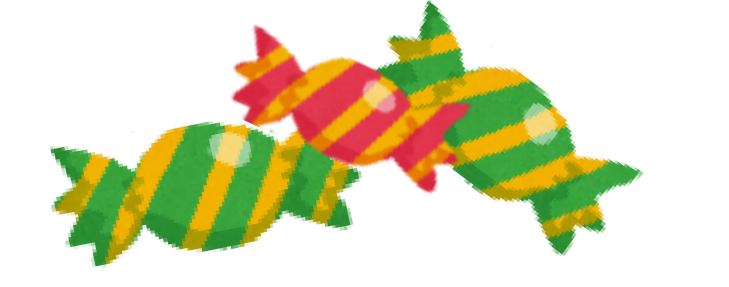
お店だかしやさん&ナイトだかしやさん

6日（水）3時～夜7時
10円～100円のお菓子を自分で選んで買うことができるよ！※夜6時以降の小学生の参加は保護者同伴でお願い致します。

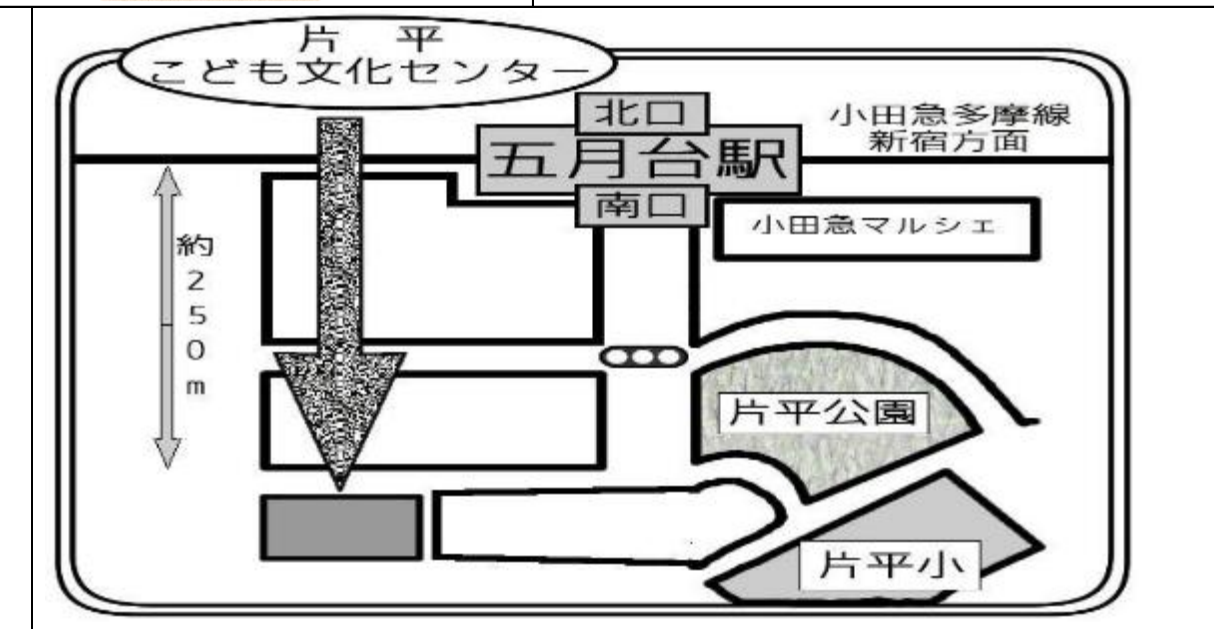
100円だかし

袋詰めしたお菓子を準備しているよ！
●平日・土
10時～6時
●日・祝
10時～5時30分

- ☆だかしやさんに参加する方へお願い☆
- ・お友達からお金を借りたり貸したりして買うことはいけないよ。
 - ・アレルギーがある人はお家の人に参加してもらい確認してから参加してね。
 - ・お菓子を友達と交換したりあげたりしてはいけないよ。
 - ・イベント時間外や100円袋だかしのゴミは持ち帰ってね。
 - ・だかし購入のみの来館も大丈夫です♪
 - ・100円袋だかしは毎日販売しています。



片平こども文化センター
〒215-0023 麻生区片平5-25-1
☎044-987-3877
●開室時間 平日・土 午前9時30分～午後9時
※小学生の利用は午後6時まで、ただし、保護者同伴の場合は6時以降も利用できます。
日・祝日 午前9時30分～午後6時
※危険回避のため、開館前に門の前で待たないようお願いいたします。
●休館日 年末年始の12月29日～1月3日
ホームページ <http://www.coccolo.jp/>



片平こども文化センター各わくわくプラザでは、職員が業務で携帯電話を使用することがあります。ご了承ください。
※駐車場はありませんので、ご利用の際は公共交通機関でお越しください。

- ☆片平こ文からのお願い☆
- ①キックスケーターは、遊具として販売されているため、道路で使うことはできません。安全上、こ文には乗ってこないようにして下さい。
 - ②忘れ物は、3ヶ月を過ぎると処分します。高額な忘れ物については、保護者の方へお渡しする事もあります。持ち物は部屋を移動する時に自分でしっかり管理するか、持ってこないようにしましょう。
 - ③こ文では飲食ができる部屋が決まっています。自分で食べた物のゴミは必ず持ち帰るようお願いいたします。ルールを守ってお使いください。ご協力をお願いいたします。
 - ④カードゲームで遊ぶ時はルールを守って遊んでね！
1. 友達とのカード交換はダメ 2. 友達にカードをあげない 3. カードは自分で管理する。ルールが守れない人が1人でもいたら、こ文でのカードゲームは禁止になります。ルールを守って楽しく遊ばしよ！

【急募】こども文化センター・わくわくプラザパート募集
●勤務内容
□こども文化センター
こどもの見守り、児童や市民活動団体への支援、施設の管理、団体利用の申込受付業務等を行います。
□わくわくプラザ
小学校のわくわくプラザ室の拠点として、遊びを中心に子ども達をサポートする業務です。
(こどもの見守り・行事の企画運営・おやつ提供・受付業務など)
※詳しい内容につきましては、求人ポスターやお電話での確認をお願いいたします。TEL：044-987-3877(担当：大浪)